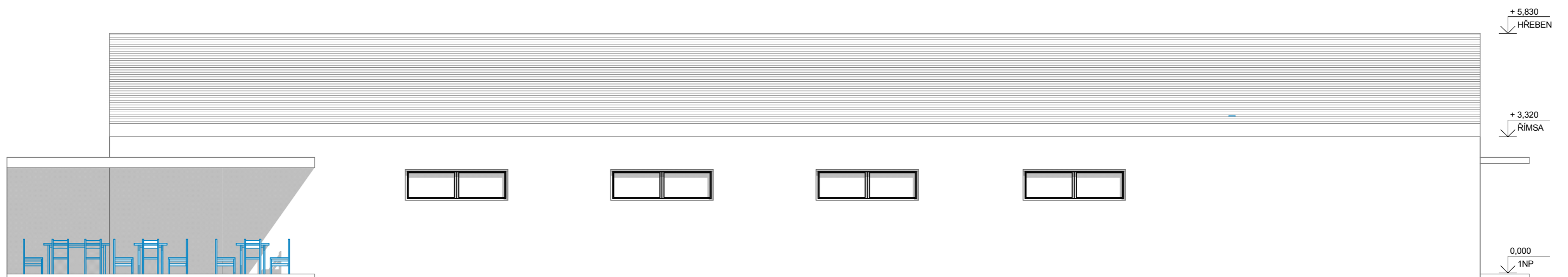


POHLED JIHOVÝCHODNÍ



POHLED SEVEROZÁPADNÍ



LEGENDA

- A** TENKOVRSTVÁ PROBARVENÁ OMÍTKA, BÍLÝ/ORANŽOVÝ PASTELOVÝ ODSŤÍN, DLE INVESTORA
- B** DEŠŤOVÉ SVODY A PODOKAPNÍ ŽLABY, TIZn
- C** STŘEŠNÍ KRYTINA, DRÁŽKOVÁ (FALCOVANÁ) KRYTINA, ODSŤÍN TMAVĚ ŠEDÝ, ALTERNATIVNĚ LZE POUŽÍT KLASICKOU KERAM. PÁLENOU STŘEŠNÍ TAŠKU
- D** VÝPLNĚ OTVORŮ, PLASTO-HLINÍKOVÉ RÁMY, ZASKLENÍ IZOLAČNÍM TROJSKLEM, BARVA ŠEDÁ
U_w, U_d = 0,9 W/(m²*K)


POZNÁMKA

- SPECIFIKACE VÝPLNÍ OTVORŮ VIZ. VÝPIS PRVKŮ
- NEDÍLNOU SOUČÁSTÍ PROJEKTU JE TECHNICKÁ ZPRÁVA
- STATICKÝ VÝPOČET NENÍ SOUČÁSTÍ TÉTO DOKUMENTACE (ŘEŠENÍ DLE DODAVATELE STAVBY)

JEDNÁ SE O DOKUMENTACI PRO STAVEBNÍ ŘÍZENÍ, KTERÁ NENAHRÁZUJE DOKUMENTACI PRO PROVEDENÍ STAVBY!

0,000 = 1.NP = 100,650 B.p.v.

VÝŠKOVÝ SYSTÉM BPV, SOUŘADNÝ SYSTÉM S-JTSK

HLAVNÍ ARCHITEKT	VYPRACOVAL	ZODP.PROJEKTANT	 Ing. Roman Bravenec www.madprojekt.cz tel. +420607639732 info@madprojekt.cz	
Ing. Roman Bravenec	Ing. Roman Bravenec	Ing. Roman Bravenec		
	Ing. Martina Hanzelková			
INVESTOR Obec Kostice			FORMÁT	A3
nám. Osvobození 445/14, 691 52 Kostice			DATUM	26/07/2017
NOVOSTAVBA POLYFUNKČNÍHO OBJEKTU "SPORTKLUB KOSTICE"			STUPEŇ	STUDIE
			Č. ZAKÁZKY	26072017
POHLEDY			MĚŘÍTKO	Č. VÝKRESU
			1:100	D1.1.3